

This is a section from *An Introduction to Sri Lankan Sign Language* (2007).

For more information, please go to
www.rohanaspecialschool.org.

සත්තු

Animals

අලියා
 උරා
 එළුවා
 කැස්බෙලා
 කුකුළා
 නයා
 පුසා
 බල්ලා
 මාලුවා
 මීයා
 වඳුරා
 සත්තු
 සිංහයා
 හරකා

Animal
 Cat
 Chicken
 Cock
 Cow
 Dog
 Elephant
 Fish
 Goat
 Hen
 Lion
 Monkey
 Mouse
 Pig
 Rat
 Snake
 Turtle

සත්තු - Animals



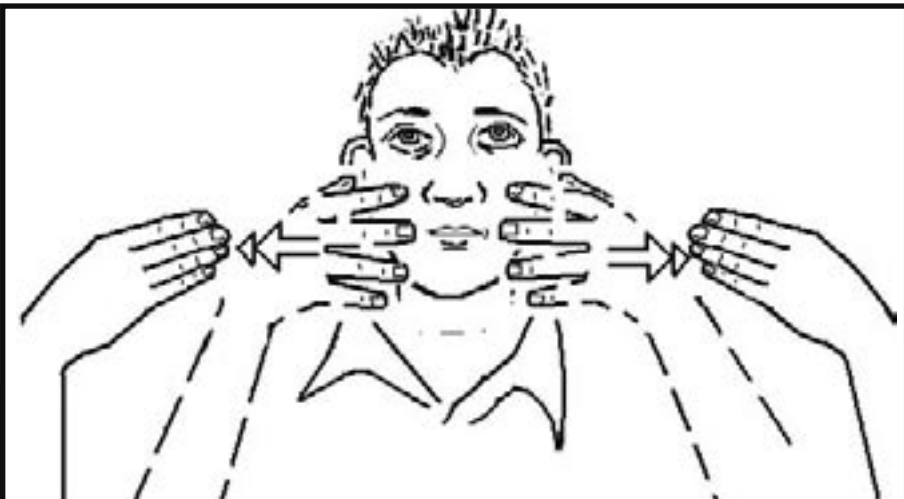
සත්තු
Animal



බල්ලා
Dog



හයා
Snake



පුසා
Cat



අලියා
Elephant



කුකුළා
Chicken/Cock/Hen



වඳුරා
Monkey



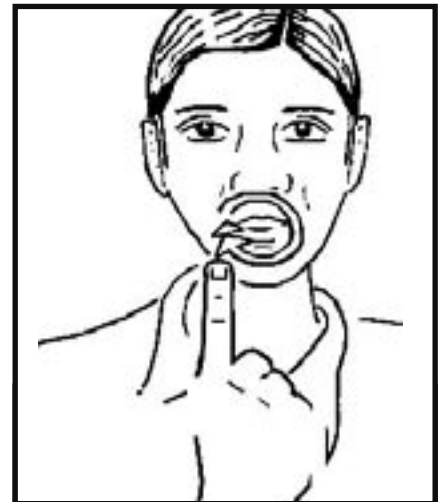
හරකා
Cow



මීයා
Rat/Mouse



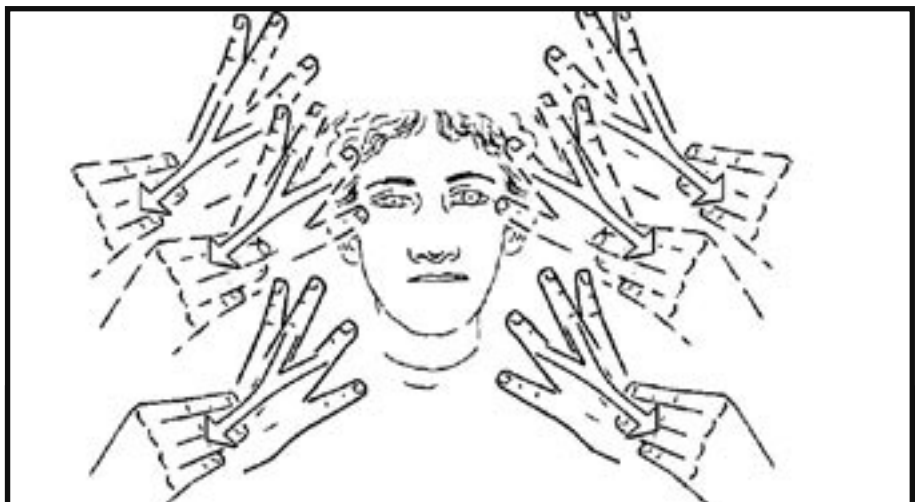
මාලුවා
Fish



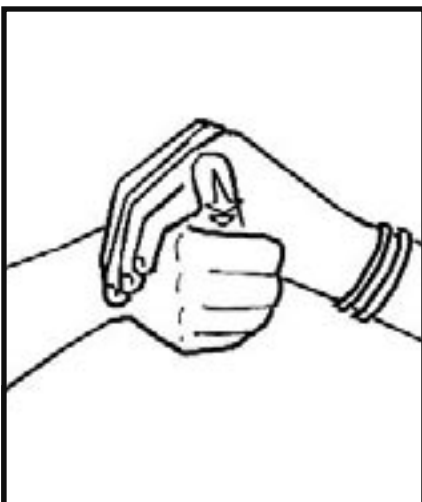
උඹරා
Pig



චළුවා
Goat



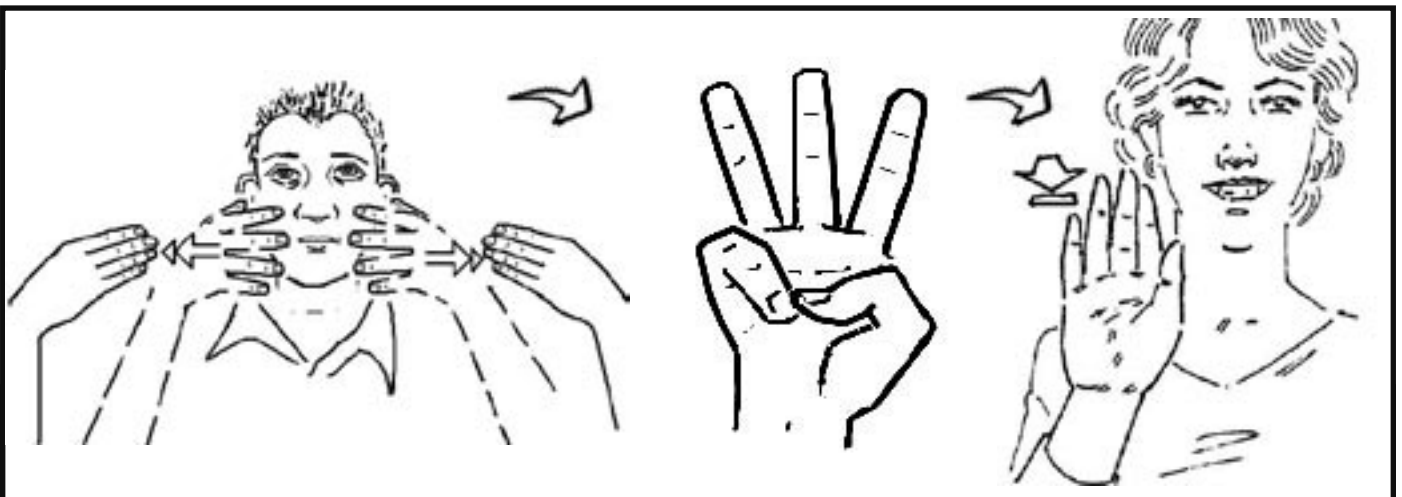
සිංහයා
Lion



කැස්බුවා
Turtle



මම අලියට ආදරෙයි!
I love elephants!



මට පුසෝ තිදෙනෙක් සිටිති.
I have three cats.



මට මාලු කන්න බැහැ.
I can't eat fish.