

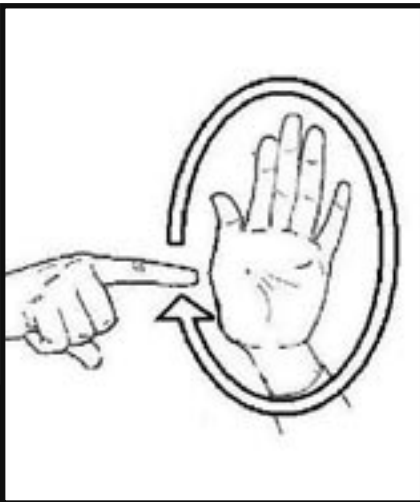
This is a section from *An Introduction to Sri Lankan Sign Language* (2007).

For more information, please go to
www.rohanaspecialschool.org.

ශ්‍රී ලංකාව සහ ලෝකය Sri Lanka and World

අකුරැස්ස
 අනුරාධපුරය
 අරාබිය
 ආගන්තුකයා
 ඇමෙරිකාව
 ඉන්දියාව
 එල්.ටී.ටී.ඊ.
 එංගලන්තය
 කතරගම
 කොළඹ
 ක්‍රිස්තියානි
 ගම
 ගාල්ල
 ජපානය
 දෙමළ
 ත්‍රිකුණාමලය
 ඩිනය
 නුවරඑළිය
 පන්සල
 බුද්ධාගම
 මහනුවර
 මාතර
 මුස්ලිම්
 යාපනය
 රජය
 සිංහල
 හින්දු
 පොළොන්නව
 ශ්‍රී පාදය
 ශ්‍රී ලංකාව

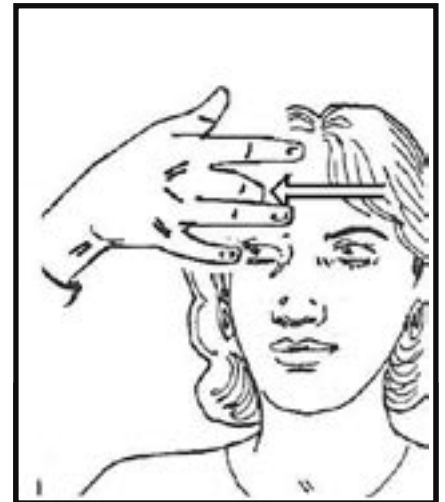
Adam's Peak
 Akuressa
 Anuradhapura
 Arabia
 Buddhism
 China
 Christian
 Colombo
 Dagoba
 England
 Foreigner
 Galle
 Government
 Hindu
 India
 Jaffna
 Japan
 Kandy
 Kataragama
 L.T.T.E.
 Matara
 Middle East
 Muslim
 Nuwara Eliya
 Polonnaruwa
 Sinhala
 Sri Lanka
 Sri Pada
 Tamil
 Temple
 Trincomalee
 U.S.A.
 Village



ශ්‍රී ලංකාව
Sri Lanka



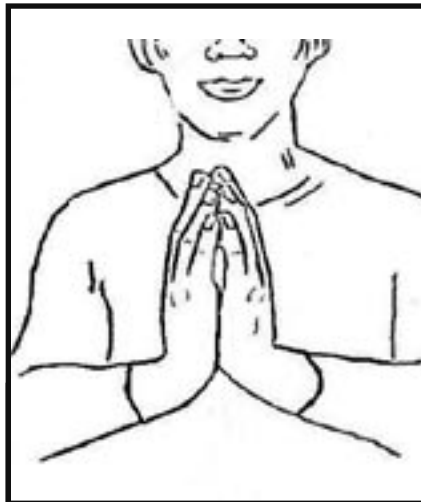
සිංහල
Sinhala



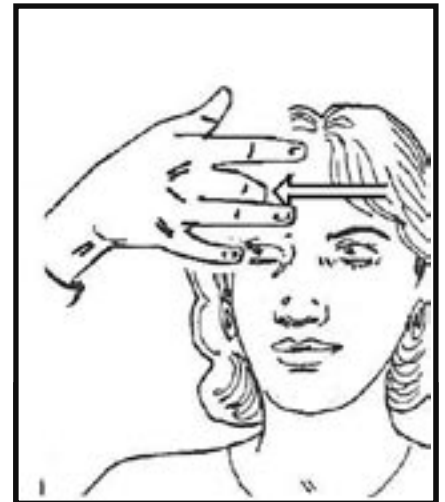
දෙමළ
Tamil



ආගන්තුකයා
Foreigner



බුද්ධාගම
Buddhism



හින්දු
Hindu



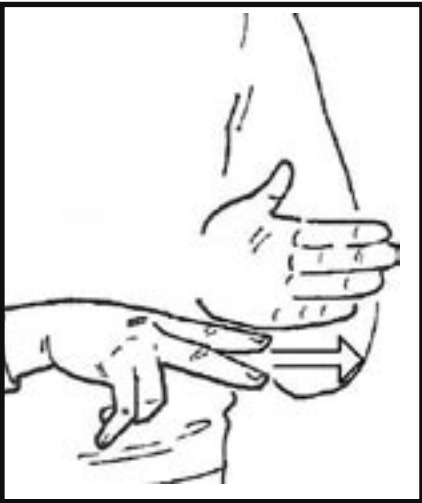
මුස්ලිම්
Muslim



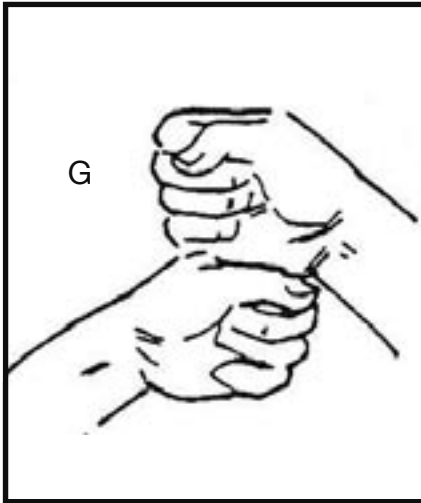
ක්‍රිස්තියානි
Christian



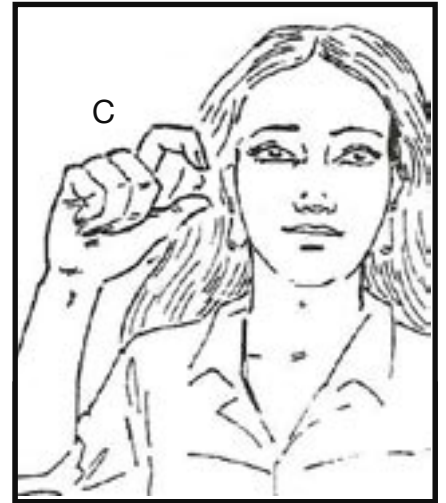
පන්සල
Temple/Dagoba



ගම
Village



රජය
Government



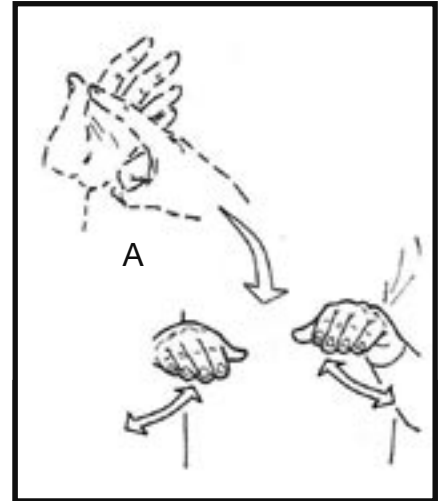
කොළඹ
Colombo



මාතර
Matara



ගාල්ල
Galle



අනුරාධපුරය
Anuradhapura



මහනුවර
Kandy



යාපනය
Jaffna



නුවරඑළිය
Nuwara Eliya



ත්‍රිකුණාමලය
Trincomalee



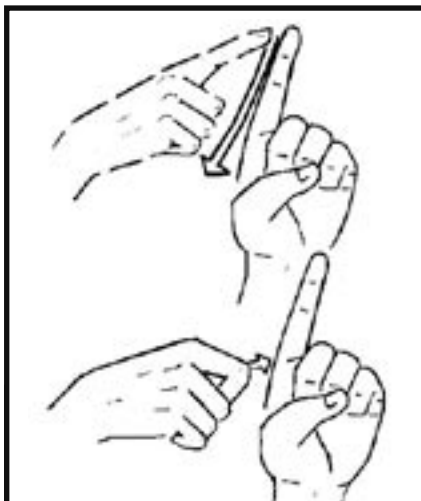
කතරගම
Kataragama



පොළොන්නරුව
Polonnaruwa



ශ්‍රී පාදය
Sri Pada/Adam's Peak



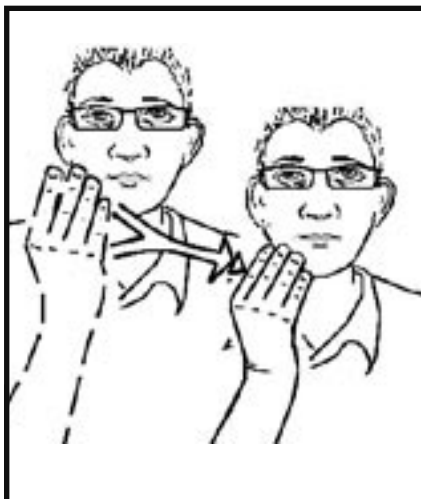
අකුරැස්ස
Akuressa



එල්.ටී.ටී.ඊ.
L.T.T.E.



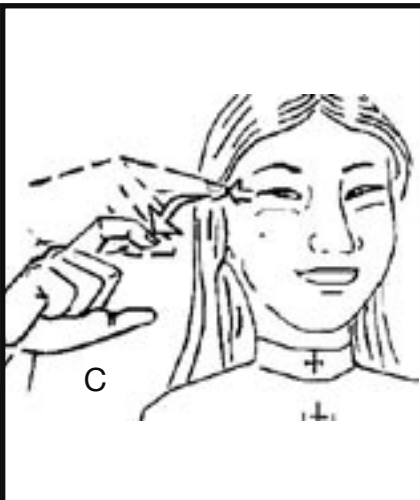
එංගලන්තය
England



ඇමෙරිකාව
U.S.A.

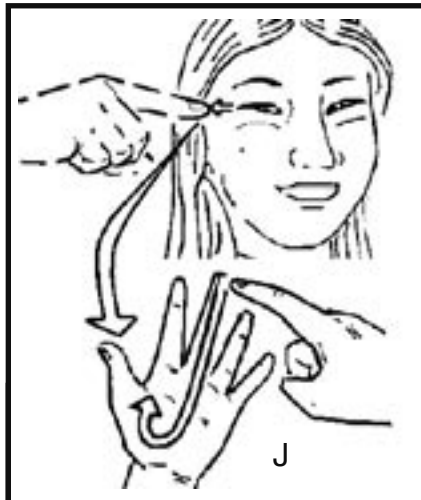


ඉන්දියාව
India



C

චීනය
China



J

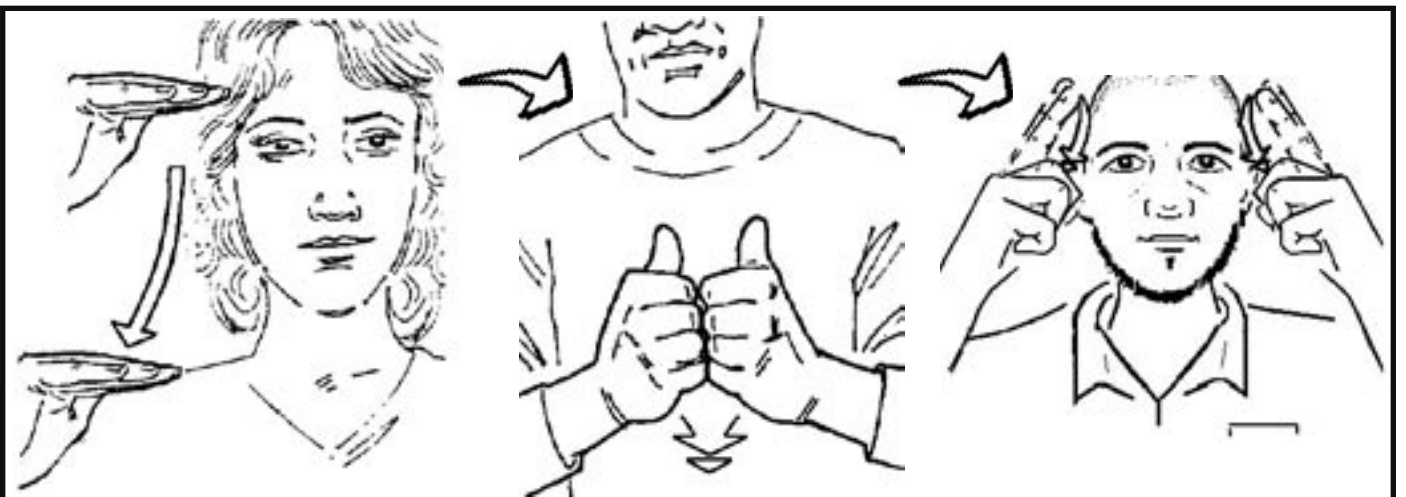
ජපානය
Japan



අරාබිය
Arabia/Middle East



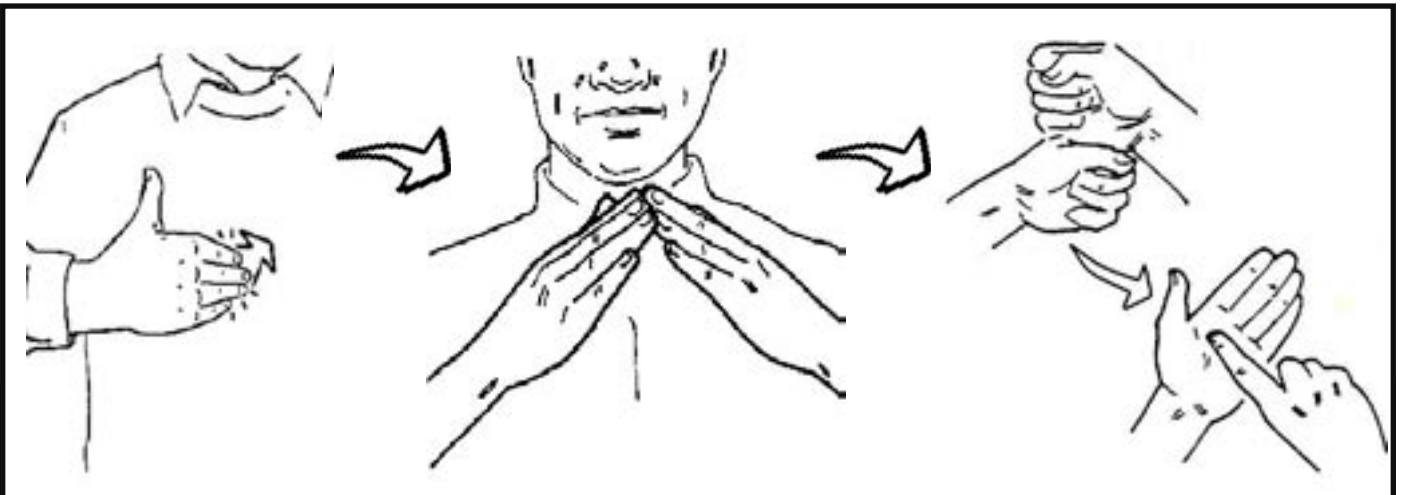
පෙබරවාරියේදී අපි ශ්‍රී පාදයට යමු.
In February, we will go to Sri Pada.



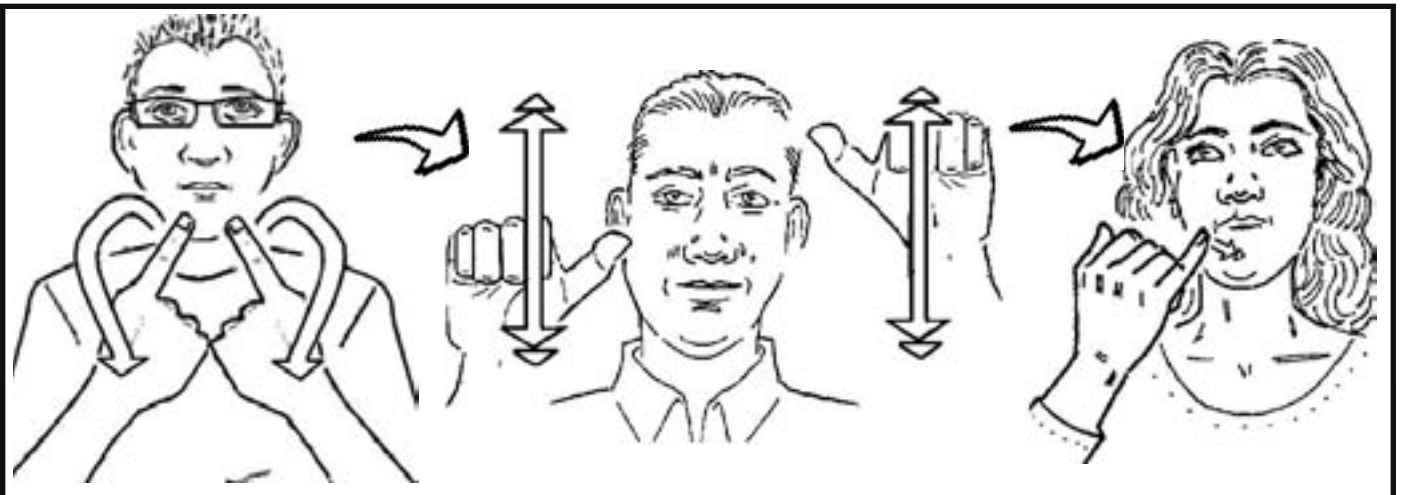
මගේ අම්මා රැකියා කරනුයේ අරාබියේ.
My mother works in Arabia.



මම විංගලන්තයට පියාසර කිරීමට කැමැත්තෙමි.
I would like to fly to England.



මගේ නිවස ගාල්ලේය.
My home is in Galle.



කතරගමට වෑන් රිය රැගෙන යාම පහසුය.
It's easy to take the van to Kataragama.