

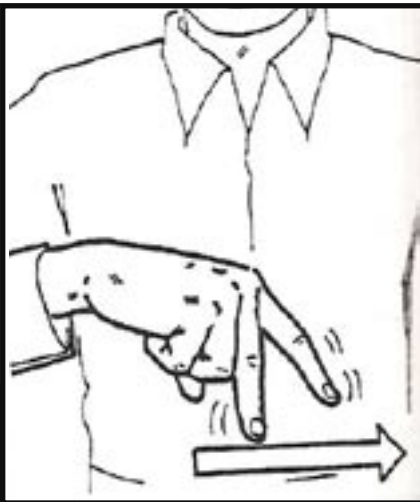
This is a section from *An Introduction to Sri Lankan Sign Language* (2007).

For more information, please go to
www.rohanaspecialschool.org.

ප්‍රවාහනය සහ ස්ථාන Transportation and Places

අභයගාරය
අවිද්‍යාව
කාරය
කෝච්චිය
ගෙදර
තැපැල් කන්තෝරුව
ක්‍රීඩාංගනය
පොලිසිය
බයිසිකලය
බස
බැංකුව
බෝට්ටුව
මෝටර් සයිකලය
වෑන්
සාප්පුව
හමුදාව
හෝටලය

Airplane
Army
Bank
Bicycle
Boat
Bus
Car
Hotel
House
Market
Motorbike
Police
Post Office
Shop
Three-Wheeler
Train
Van
Walk



ආවිදිනවා
Walk



බසය
Bus



කාරය
Car



ත්‍රීවීරය
Three-Wheeler



වෑන්
Van



බයිසිකලය
Bicycle



මෝටර් සයිකලය
Motorbike



කෝච්චිය
Train



බෝට්ටුව
Boat



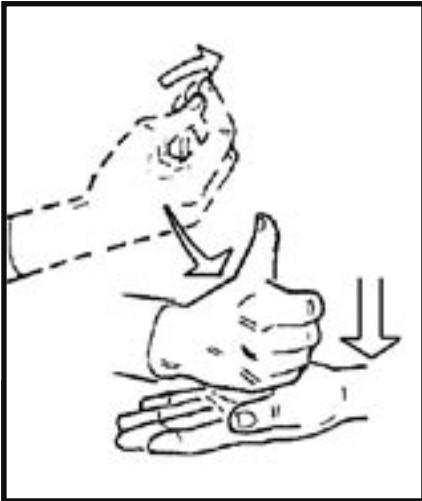
අහස්යානය
Airplane



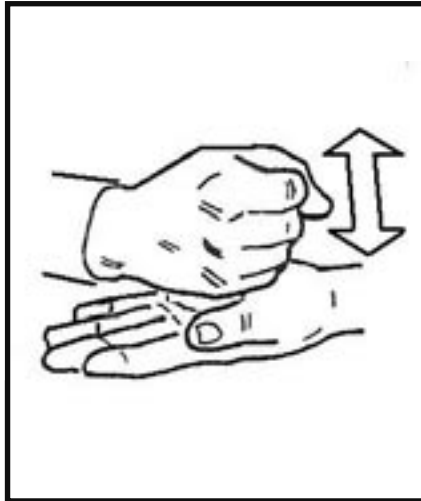
සාප්පුව
Shop/Market



හෝටලය
Hotel



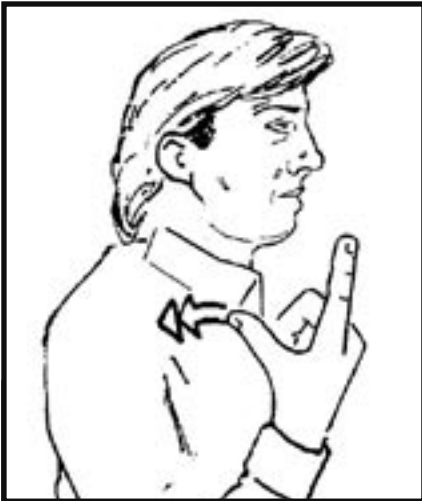
බැංකුව
Bank



තැපැල් කන්තෝරුව
Post Office



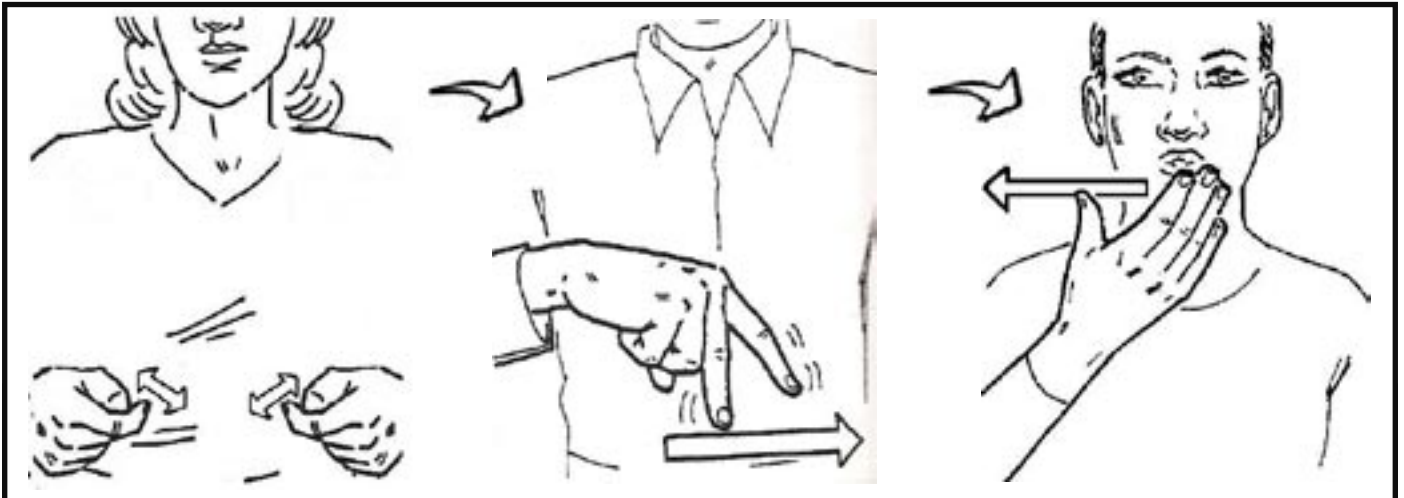
පොලිසිය
Police



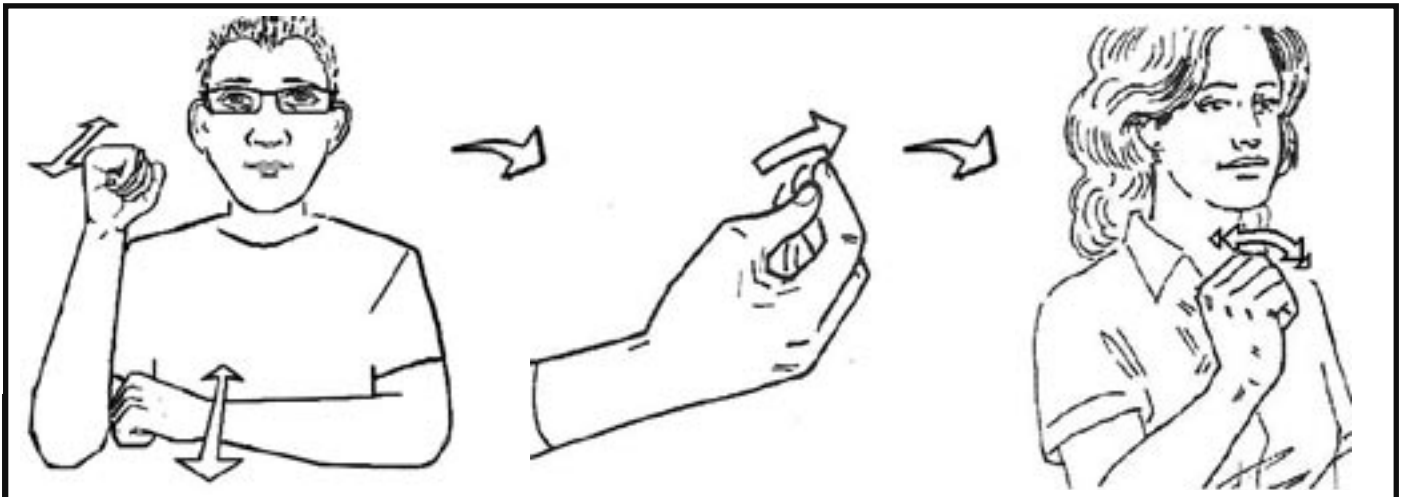
හමුදාව
Army



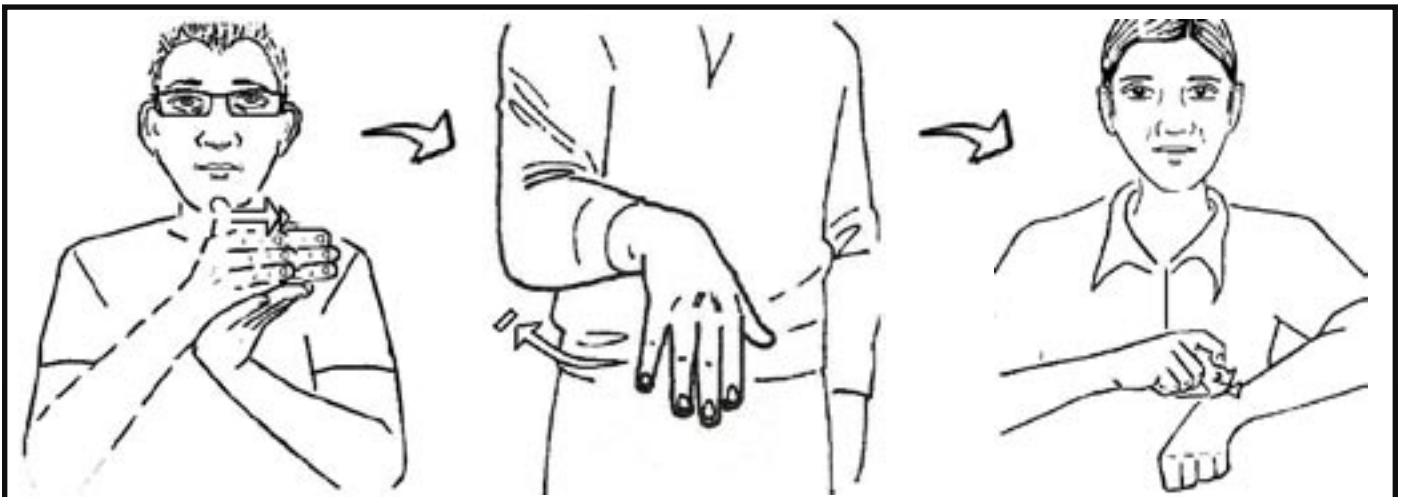
ගෙදර
House



මට සාප්පුව වෙත ඇවිදිගෙන යාහැක.
I can walk to the shop.



බසයට කොපමණ මුදල් අවශ්‍යද?
How much does the bus cost?



කෝච්චිය පැමිණෙන්නේ වේලාව කීයටද?
What time does the train come?